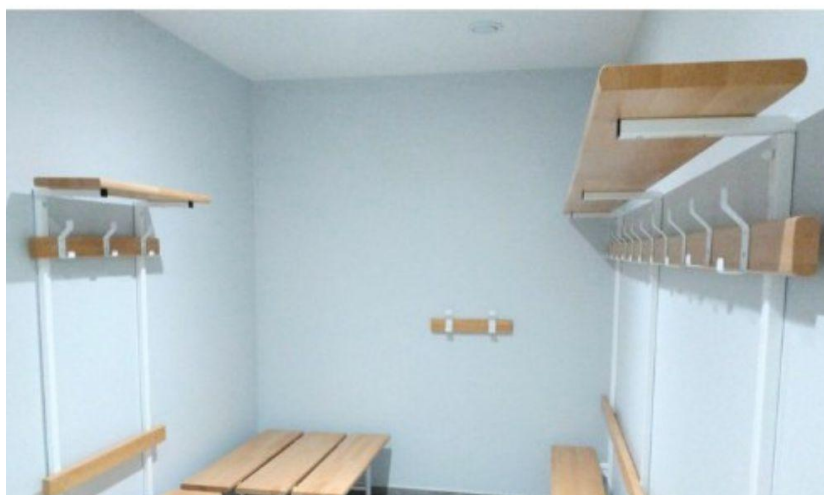


## PORTE PAQUETS PIN LAMELLÉ COLLÉ – FIXATION STRUCTURE

FICHE PRODUIT

■ ■ FABRIQUÉ EN TOURAINE



Coloris structure métallique standard : poudrage blanc RAL 9003  
Autres coloris en option : nous consulter

### CARACTÉRISTIQUES DU PRODUIT

Porte paquets en pin lamellé collé, verni 2 couches, à reprendre sur la structure d'un banc Nouansport

- Largeur de la lame porte paquets 260 mm x épaisseur 32mm
- Profondeur totale : 320mm

Attention : Prévoir 2 porte-paquets dans le cas d'un banc double

Unité de vente : Par ml